

江西卫生职业学院课程教案

编写日期:

授课日期: 2020.10.19

任课教师: 章均熠

课程名称	临床护理技术			授课专业	2020 护理美容	授课班级	33 班
周次	1	节次	1-2	授课章节	第一章 医院和住院环境	授课学时	2
教学目标	知识	1、掌握医院环境的要求及调节。 2、熟悉医院的性质、分类及组织结构。 3、掌握备用床、暂空床、麻醉床和卧位患者的整理					
	能力	掌握门诊、急诊的护理工作,病区的设置、布置及病区的环境管理;熟练掌握备用床、暂空床、麻醉床及卧位患者床单位的操作方法					
	素质	通过对本章知识的学习,学生能了解医院及病区的设置和布局,从而更好地在门诊、急诊从事护理工作					
学情分析	本课程授课专业学生为对接班学生,在中专的学习过程中已具备学习本课程的技能及基础知识,对于本课程的内容已有大概了解,主要存在对一些知识点记忆不清或混淆的现象,需要老师再次系统化梳理,稍加引导。						
教学重点	重点: 医院环境的要求及调节; 备用床、暂空床、麻醉床的操作方法						
教学难点	难点: 医院环境的要求及调节						
教学方法	1、启发式讲授: 医院的性质和任务。(15´) 2、结合临床病例讲解: 医院环境的要求、调节及不安全因素防范措施。(10´) 3、精讲点拨: 环境与健康的关系、环境与护理的关系。(20´) 4、备用床、暂空床、麻醉床和卧位患者的整理及操作方法 (30´) 5、课堂小结 (5´)						
教学用具	参考资料、多媒体课件、临床案例、生活实例、反馈题						
参考资料	1、《新编护理学基础》 姜安丽主编 人民卫生出版社 2、《实用护理学》 何国平、喻坚主编 人民卫生出版社 3、铺床法视频链接 https://v.qq.com/x/page/10357vncdvm.html						
教研室主任意见							

教 学 内 容

教 学 活 动 设 计 及 时 间

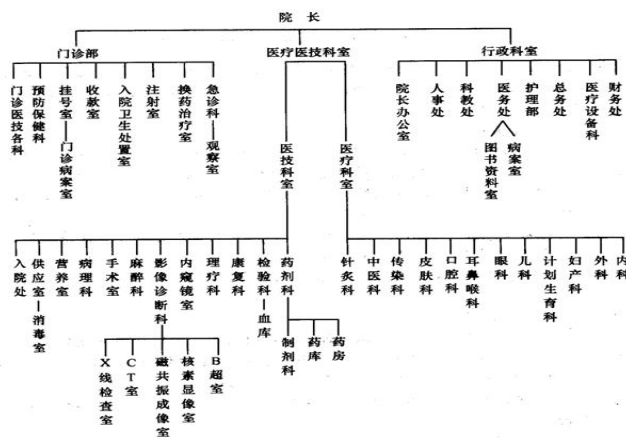
第一节 医院

- 一、医院的概念
- 二、医院的性质与任务（性质、任务）
- 三、医院的种类（按收治范围分类、按特定任务分类、按所有制分类、按医院分级管理办法分类、按经营目的分类）
- 四、医院的组织机构（分级流程图）
- 五、医院业务科室的设置和护理工作（门诊部、急诊科、病区）

第二节 住院环境

- 一、病区环境管理（特点、调控：特别是病区的物理环境，例如温度、湿度、噪声等、社会文化环境，包括护患关系、病友关系、病人与家属的关系及病区规章制度）
- 二、病人床单位及设置（病床、床上用品、其他设施）
- 三、铺床法（备用床、暂空床、麻醉床的目的、操作流程及注意事项）

学生讨论：如何为病人提供良好的休养环境。



(二) 门诊护理工作

1. 预检分诊
2. 安排候诊与就诊
3. 健康教育
4. 治疗
5. 消毒隔离
6. 健康体检与预防接种

(二) 急诊护理工作



讲授法、启发教学法：

1. 教师讲解本节内容，重点讲解医院环境的要求及调节；医院的性质、分类及组织结构；门诊、急诊的护理工作。20’
2. 采用启发式教学法，由日常生活常识引导学生理解医院及病区的设置和布局。15’
3. 备用床、暂空床、麻醉床和卧位患者的整理及操作方法。30’
4. 结合临床病例讲解医院环境的要求、调节及不安全因素防范措施。10’
5. 课堂小结 5’

1. 不符合铺床省力原则的是 D

- A. 将用物备齐 B. 按使用顺序放置物品
C. 铺床时身体靠近床沿 D. 先铺远侧,后铺近侧

2. 门诊发现传染病患者时应立即采取的措施是 C

- A. 安排患者提前就诊 B. 进行卫生宣教
C. 将患者隔离治疗 D. 转急诊室处理

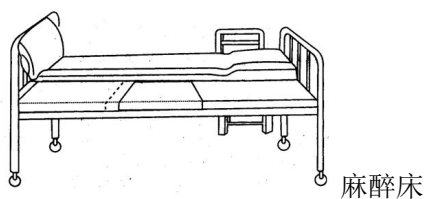
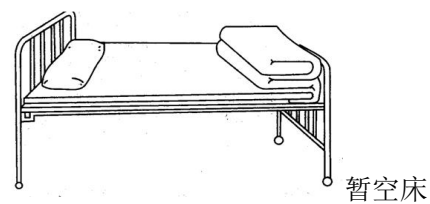
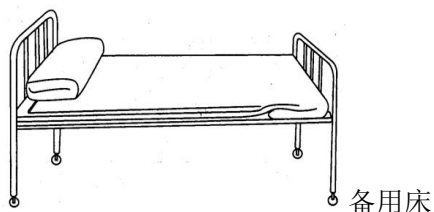
3. 病房最适宜的温度和相对湿度为 D

- A. 14-15℃, 15%-25% B. 10-17℃, 30%-40%
C. 20-22℃, 40%-50% D. 18-22℃, 50%-60%

4. 通风的时间一般应为 B

- A. 10min B. 30min C. 20min D. 25min

(二) 病区护理工作



课后 分析

思路清晰，条理清楚。基本上做到脱稿，课堂气氛活跃，内容丰富。一堂课下来感觉很轻松。

课后问题：1. 医院环境有哪些要求？你如何为病人提供良好的休养环境？

2. 简述医院常见不安全因素及防范措施